

## **Tehniskās apsekošanas atzinums**

---



### **Valkas Jāņa Cimzes ģimnāzija**

Kad. Nr. 9401 006 0448,  
adrese: Raiņa ielā 28A, Valkā

---

(būves nosaukums, zemes vienības kadastra numurs un adrese)

Valkas novada dome,  
Reģ. nr. 90000063151,  
2017. gada 28. jūnijā Nr. VND/4-22/17/258

---

(pasūtītājs, līguma datums un numurs)

Noteikt vai projektā nojaukšanai paredzētās sienas ir nenesošas sienas

---

(apsekošanas uzdevums, tā izsniegšanas datums)

Atzinums izsniegts 2017.gada 15.augustā

---

(fiziskās personas vārds un uzvārds vai juridiskās personas nosaukums)

## 1. Vispārīgas ziņas par būvi

1.1.	būves veids	1263 (skolas, universitātes un zinātniskās pētniecības ēkas)
1.2.	apbūves laukums (m <sup>2</sup> )	807.2
1.3.	būvtilpums (m <sup>3</sup> )	12 775.0
1.4.	kopējā platība (m <sup>2</sup> )	2 424.4
1.5.	stāvu skaits	virszemes 3 pazemes 1
1.6.	zemes vienības kadastra apzīmējums	9401 006 0448
1.7.	zemesgabala platība (m <sup>2</sup> - pilsētās, ha - lauku teritorijās)	27 229.0
1.8.	būves iepriekšējais īpašnieks	Valkas pilsētas pašvaldība
1.9.	būves pašreizējais īpašnieks	Valkas pilsētas pašvaldība
1.10.	būvprojekta autors	Nav zināms
1.11.	būvprojekta nosaukums, akceptēšanas gads un datums	Nav zināms
1.12.	būves nodošana ekspluatācijā (gads un datums)	1930. g
1.13.	būves konservācijas gads un datums	Nav
1.14.	būves atjaunošanas, pārbūves, restaurācijas gads	-
1.15.	būves kadastrālās uzmērīšanas lietas: numurs, izsniegšanas gads un datums	9401 006 0448 001-01 Izdošanas gads 10.10.2000

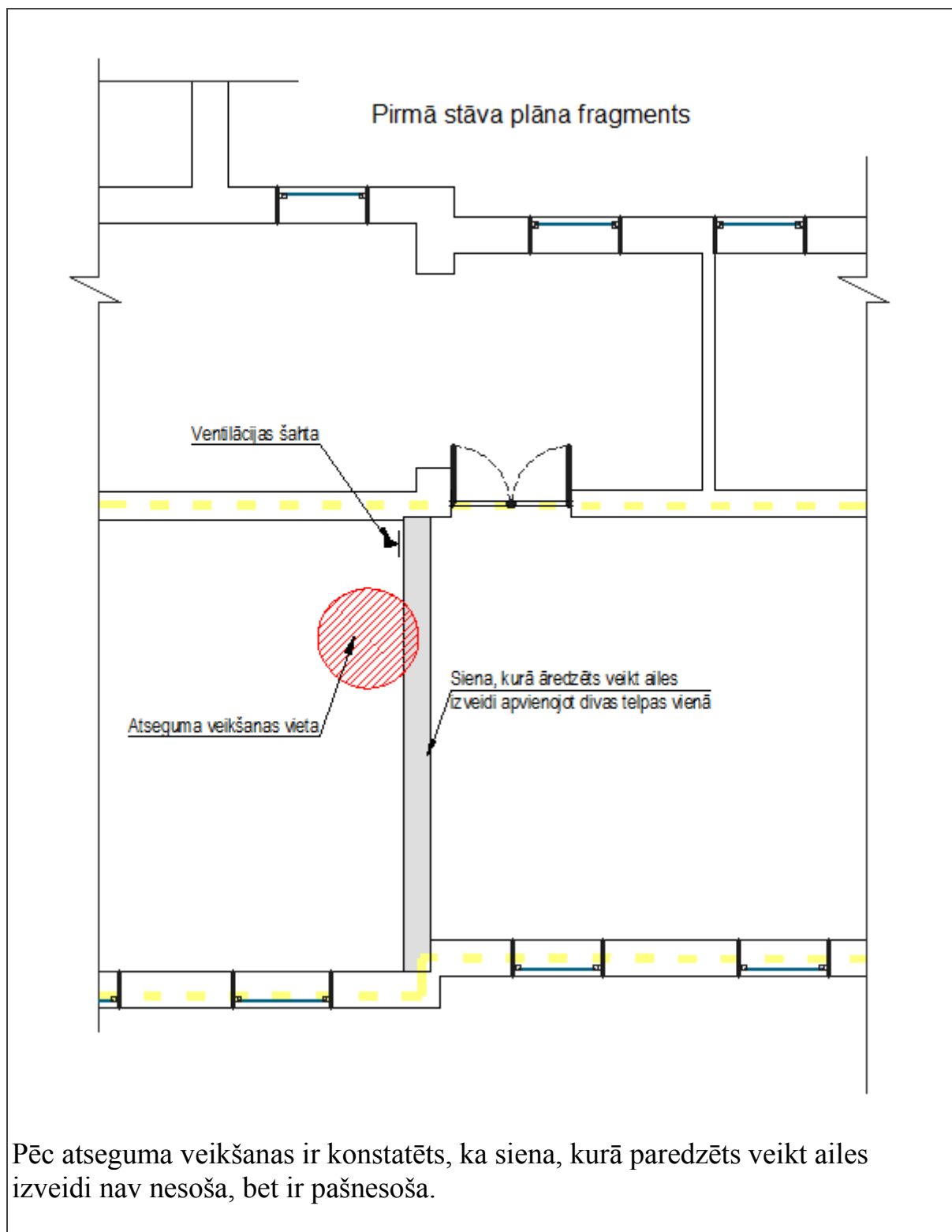
## 2. Situācija

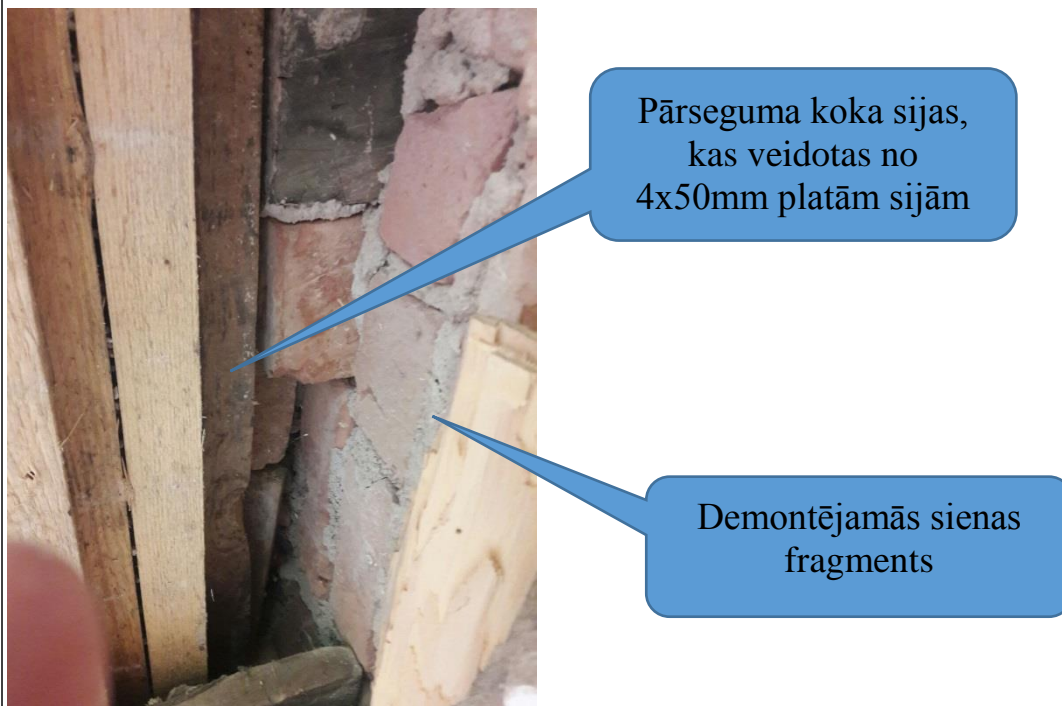
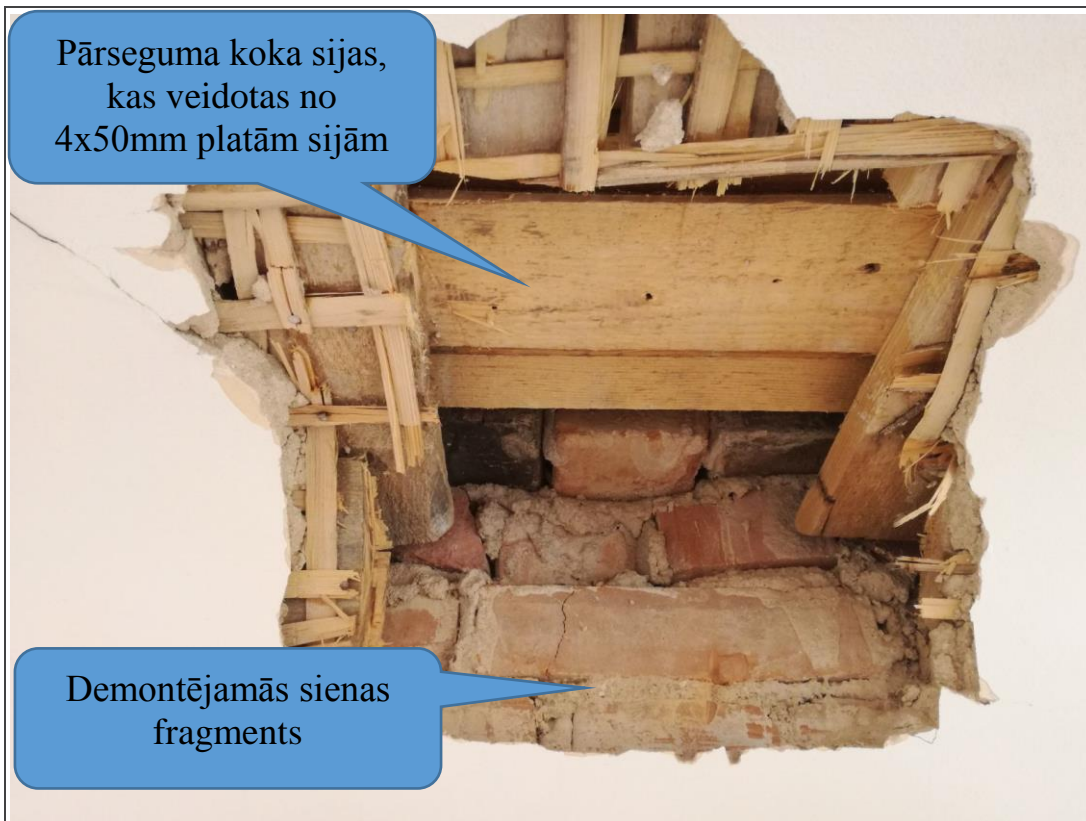
2.1.	zemesgabala izmantošanas atbilstība teritorijas plānojumam
<i>Teritorijas izmantošana un tās atbilstība teritorijas plānojumam, teritorijas izmantošanas un apbūves noteikumiem un normatīvo aktu prasībām</i>  Teritorija tiek izmantota atbilstoši teritoriālajam iedalījumam.	
2.2.	būves izvietojums zemesgabalā
<i>Sarkanā līnija, apbūves līnija, apgrūtinājumi, būves novietnes raksturojums</i>  Ēka izvietota zemesgabala centrālajā daļā.	
2.3.	būves plānojums
<i>Līdzšinējais būves lietošanas veids, būves plānojuma atbilstība būves lietošanas veidam</i>  Šobrīd galvenās ēkas lietošanas veids - 1263 (skolas, universitātes un zinātniskās pētniecības ēkas), kas atbilst šī brīža lietošanas veidam.	

## 3. Būves daļas

(Ietver tikai tās būves daļas, kas apsekošanas atbilstoši apsekošanas uzdevumam)

Apsekošanas objekta vai apsekošanas priekšmeta nosaukums. Īss konstatēto bojājumu un to cēloņu apraksts, tehniskā stāvokļa novērtējums atsevišķiem būves elementiem, konstrukciju veidiem, būves daļām. Atbilstība normatīvo aktu prasībām		Tehniskais nolietojums (%)
3.1.	pašnesošās sienas	30
<i>Pašnesošo sienu konstrukcija un materiāls</i>  2017. gada 09.augustā tika veikta griestu konstrukcijas atsegums aptuveni 1.0m platā joslā. Atseguma mērķis bija noteikt nesošo konstrukciju izvietojumu.		





3.2.	pagraba, starpstāvu, bēniņu pārsegumi	30
<i>Kolonn, tabu, rīģeļu un siju konstrukcija un materiāls</i>		
Starpstāva pārseguma paneļi balstās uz ārējām sienām un centrālo/ paralēli ārsienām veidoto sienu. Labā stāvoklī. Skat. 3.1. punktu.		

## 4. Kopsavilkums

4.1.	<b>būves tehniskais nolietojums</b>
<p><i>Būves tehnisko rādītāju un ar tiem saistīto citu ekspluatācijas rādītāju stāvokļa pasliktināšanās pakāpe noteiktā laika momentā attiecībā pret jaunu būvi dabas, klimatisko un laika faktoru ietekmē, kā arī cilvēku darbības dēļ. Noteiktā lieluma (procentos) pamatojums. Konstruktijas vai to elementi, kas ir avārijas un pirmsavārijas stāvoklī. Izpētes materiālu analīzē konstatētais galveno nesošo konstrukciju tehniskais stāvoklis kopumā (apkopojums tabulā), piemērotība vai nepieciešamie priekšnoteikumi to turpmākajai ekspluatācijai.</i></p> <p><i>Būves plānojuma un iekārtojuma, kā arī izmantošanas apstākļu atbilstība mūsdienu labiekārtojuma prasībām</i></p> <p>Veicot telpu apsekošanu ir konstatēts, ka siena, kuru paredzēts demontēt, nav nesoša, bet ir pašnesoša.</p>	
4.2.	<b>secinājumi un ieteikumi</b>
<p><i>Apstākļi, kuriem pievēršama īpaša vērība būvprojektēšanā vai atjaunošanas, pārbūves vai restaurācijas darbu veikšanā. Nepieciešamie pasākumi (atjaunošana, pārbūve, restaurācija) būves turpmākās ekspluatācijas</i></p> <p>Secinājums: ēkai ir iespējams veikt paredzētos pārbūves darbus.</p>	

Tehniskā apsekošana veikta 2017.gada 30.jūnijā

Raimonds Ozoliņš, Sert. Nr. 20-6003

(izpildītāja paraksts (vārds, uzvārds, sertifikāta numurs))

SIA "JD projekts", Reģ. Nr. 40203036229, Valdes locekle Daiga Braičuka

(juridiskās personas vadītāja vārds, uzvārds un paraksts)